


EnviroInfo 2008 / Lüneburg / 10. September 2008 / Umweltinformationssysteme der Öffentlichen Verwaltung

Die UIS-Rahmenkonzeption 2006

Masterplan für die Verarbeitung von
Umweltinformationen im IuK-Verbund
Land/Kommunen Baden-Württemberg

Dr. Andree Keitel,
Landesanstalt für Umwelt, Messungen und Naturschutz Baden-Württemberg (LUBW)
Roland Mayer-Föll,
Umweltministerium Baden-Württemberg (UM BW)
Albrecht Schultze,
Datenzentrale Baden-Württemberg (DZBW)

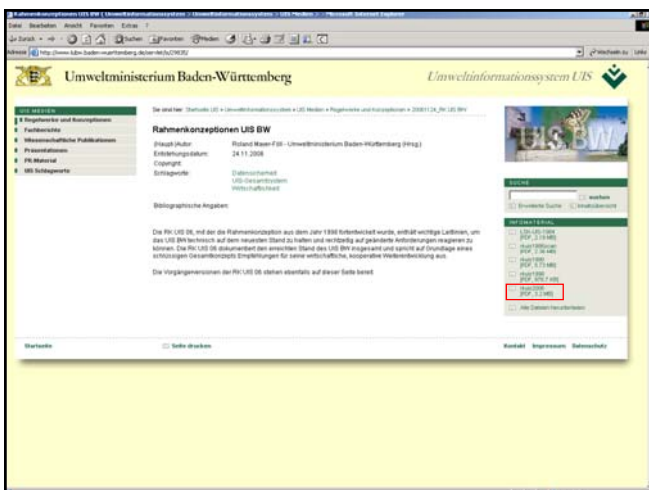


EnviroInfo 2008 A. Keitel, R. Mayer-Föll, A. Schultze - UIS-Rahmenkonzeption Baden-Württemberg 2006

Gliederung

- Fundstelle
- Erstellung und Inhalt der UIS-Rahmenkonzeption 2006
- Der IuK-Verbund Land/Kommunen
- Geodatenverarbeitung - das Räumliche Informations- und Planungssystem RIPS
- Technische Innovationen im UIS BW (beispielhaft)
 - Zentrale Datenhaltung und -bereitstellung
 - Portale – für die Umwelt – für die Bürger
 - Web Services
- Ausblick

weitere Informationen unter
<http://www.uis.baden-wuerttemberg.de/servlet/is/29835/>

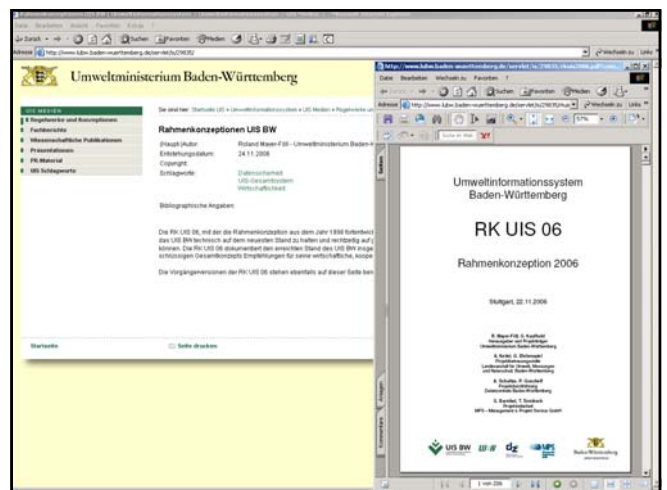


Umweltministerium Baden-Württemberg

Rahmenkonzeptionen UIS BW

(Haupt)Autor: Roland Mayer-Föll - Umweltministerium Baden-Württemberg (Haupt)
Erhebungsdatum: 24.11.2006
Change: Albrecht Schultze
Schlagwörter: UIS Baden-Württemberg, WebService, GIS

UIS	Titel	Erhebungsdatum
UIS 01	UIS 01	2001
UIS 02	UIS 02	2002
UIS 03	UIS 03	2003
UIS 04	UIS 04	2004
UIS 05	UIS 05	2005
UIS 06	UIS 06	2006

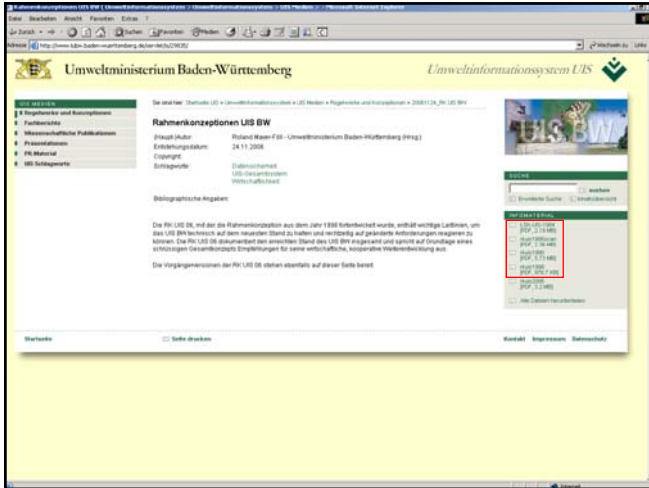


Umweltministerium Baden-Württemberg

Rahmenkonzeptionen UIS BW

(Haupt)Autor: Roland Mayer-Föll - Umweltministerium Baden-Württemberg
Erhebungsdatum: 24.11.2006
Change: Albrecht Schultze
Schlagwörter: UIS Baden-Württemberg, WebService, GIS

UIS	Titel	Erhebungsdatum
UIS 01	UIS 01	2001
UIS 02	UIS 02	2002
UIS 03	UIS 03	2003
UIS 04	UIS 04	2004
UIS 05	UIS 05	2005
UIS 06	UIS 06	2006



EnvirolInfo 2008 A. Keitel, R. Mayer-Föll, A. Schultze: UIS-Rahmenkonzeption Baden-Württemberg 2006 6

Erstellung der UIS-Rahmenkonzeption

- Verantwortlich ist der ressortübergreifend besetzte Koordinierungsausschuss UIS (KA UIS) mit maßgeblicher kommunaler Beteiligung.
- Die Leitung liegt beim Umweltministerium (UM BW); die Geschäftsführung haben LUBW und DZBW.
- Die wesentlichen Punkte der UIS-Rahmenkonzeption 2006 stellte das UM BW in einer Kabinettsvorlage für die Landesregierung zusammen.
- **Durch Kabinettsbeschluss vom 26.06.2007 ist die UIS-Rahmenkonzeption verbindlich für die ganze Landesverwaltung und eine Empfehlung für den kommunalen Bereich !**

EnvirolInfo 2008 A. Keitel, R. Mayer-Föll, A. Schultze: UIS-Rahmenkonzeption Baden-Württemberg 2006 7

Inhalt der UIS-Rahmenkonzeption 2006

- Ausgangsbedingungen
 - Verwaltungsstrukturereform ⇒ IuK-Verbund Land/Kommunen
 - Landesumweltinformationsgesetz (LUIG)
 - E-Government-Konzept BW
- Bestandsaufnahme
 - 75 ausgewählte Fachanwendungen und 18 Dienste
- Technische Konzeption
- Informationswesen
- Kooperationen
- Datenschutz, Wirtschaftlichkeit
- Umsetzungsempfehlungen

EnvirolInfo 2008 A. Keitel, R. Mayer-Föll, A. Schultze: UIS-Rahmenkonzeption Baden-Württemberg 2006 8

Der IuK-Verbund Land/Kommunen

- eingerichtet durch das Sonderbehörden-Eingliederungsgesetz vom 12.12.1994 (SoBEG) – zunächst für den Bereich der Wasser- und Abfallwirtschaft
- erweitert durch das Verwaltungsstruktur-Reformgesetz (VRG) vom 01.07.2004
 - ⇒ Auflösung aller unteren staatlichen Sonderbehörden !
- Aufgabenverteilung nach öffentlich-rechtlichen Vereinbarungen (Kooperationslösung)
 - ⇒ laufende Abstimmung der IuK-Verfahren des Landes und der Kommunen
 - ⇒ Kommunale Landesverbände und deren Organe werden Partner in der UIS-Projektorganisation

Wesentliche Inhalte der Vereinbarungen

Land ...

- entwickelt abgestimmte Fachanwendungen und stellt diese den Stadt- und Landkreisen zur Verfügung
 - LUBW und Datenzentrale als Entwicklungsstellen
- unterstützt die Einführung der Fachanwendungen
- unterhält die landesweiten Datensammlungen

Stadt- und Landkreise ...

- stellen IuK-Infrastruktur bereit
- führen Daten im Rahmen des Aufgabenvollzugs nach vereinbarten Regeln und stellen diese dem Land zur Verfügung
- schaffen und unterhalten eine angemessene Betreuung

Fachlicher Umfang des IuK-Verbunds

Der IuK-Verbund stützt sich vor allem auf die gemeinsame Nutzung von 35 Fachanwendungen und 12 Diensten in den Bereichen

- Wasser, Immissionsschutz, Boden, Abfall, Arbeitsschutz (WIBAS)
- Naturschutz (NAIS)

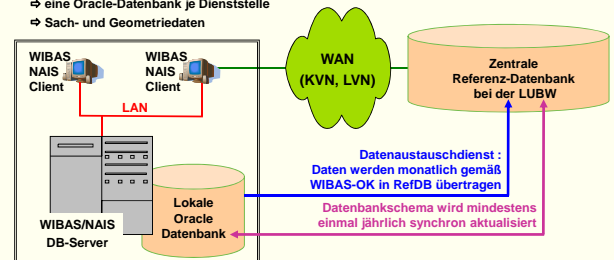
Datenhaltung und -austausch werden fachlich und organisatorisch detailliert im WIBAS-Objektartenkatalog festgeschrieben.

WIBAS-Objektartenkatalog

- Beschreibung der Objektarten und ihrer Merkmale z.B. Abwasserabgabe, Abfalldeponie, Bannwald, Arbeitsstätte
- datenerfassende, führende und nutzende Stelle(n)
- zeitliche und räumliche Ausprägung der Daten
- Nachweis von Berichtspflichten
- Nutzungseinschränkungen, Datenschutzregularien
- aktuell 325 Objektarten**

WIBAS / NAIS - Systemarchitektur

gleiche Grundstruktur bei
44 Stadt- und Landkreisen
4 Regierungspräsidien
LUBW
⇒ eine Oracle-Datenbank je Dienststelle
⇒ Sach- und Geometriedaten

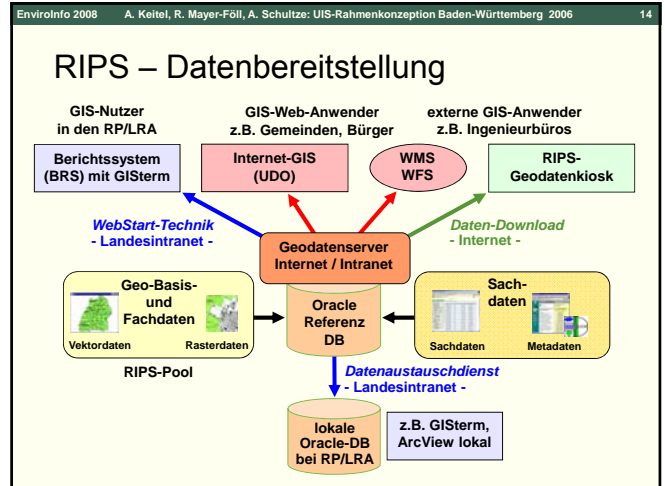


EnvirolInfo 2008 A. Keitel, R. Mayer-Föll, A. Schultze: UIS-Rahmenkonzeption Baden-Württemberg 2006 13

RIPS

Räumliches Informations- und Planungssystem

- Regelwerk für die Geodatenführung
- Datensammlung, Datenhaltung und -bereitstellung
 - Übernahme von Geobasisdaten der Vermessungsverwaltung
 - Übernahme von Geo-Fachdaten aus der Vollzugsverwaltung (Regierungspräsidien, Landratsämter und Stadtkreise)
 - zentrale Erfassung von Geo-Fachdaten durch die LUBW
 - zentrale Datenhaltung mit Oracle Locator - „RIPS-Pool“
 - Datenbereitstellung nutzerspezifisch auf verschiedenen Wegen



EnvirolInfo 2008 A. Keitel, R. Mayer-Föll, A. Schultze: UIS-Rahmenkonzeption Baden-Württemberg 2006 15

Konzeption RIPS 2006

Parallel entwickelte Vertiefung der UIS-Rahmenkonzeption

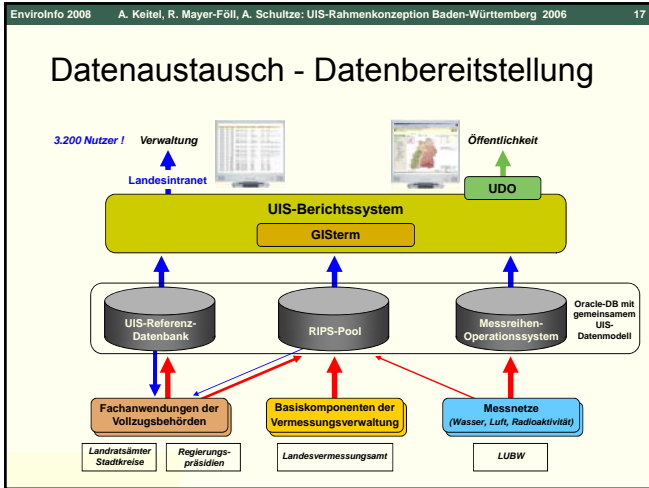
- Konsolidierung der GIS-Anwendungen bei den Stadt- und Landkreisen
- Aufbau eines RIPS-OK als Erweiterung des WIBAS-OK
 - für kommunale Daten
 - über den Umweltbereich hinaus
 - nach den Metadaten-Richtlinien von INSPIRE
- RIPS ist ein wichtiges Element der künftigen Geodaten-Infrastruktur des Landes (GDI-BW).

weitere Informationen unter
<http://www.uis.baden-wuerttemberg.de/servlet/is/29847/>

EnvirolInfo 2008 A. Keitel, R. Mayer-Föll, A. Schultze: UIS-Rahmenkonzeption Baden-Württemberg 2006 16

Technische Innovationen in der UIS-Rahmenkonzeption 2006

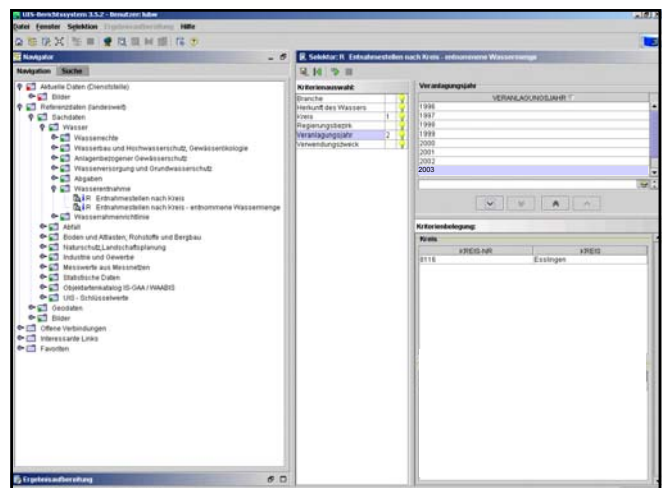
- Datenaustausch – Datenhaltung – Datenbereitstellung
⇒ UIS-Berichtssystem
- Portale für die Öffentlichkeit
- Web-Services



- EnvirolInfo 2008 A. Keitel, R. Mayer-Föll, A. Schultze: UIS-Rahmenkonzeption Baden-Württemberg 2006 18
- ### Das UIS-Berichtssystem
- basiert auf der Software Cadenza / GIStern
 - Gemeinschaftsentwicklung von UM BW und Fa. disy
 - Projekt der Bund/Länder-Kooperation UIS
 - eingesetzt u.a. bei UBA, BfS, BAW, Umweltministerien Bayern, Sachsen, Sachsen-Anhalt, Thüringen, Niedersachsen, Schleswig-Holstein
 - in Schleswig-Holstein auch im kommunalen Bereich als Komponente der K3-Lösung der Fa. Kisters
 - wird in 3 Varianten eingesetzt
 - Vollversion für Fachnutzer in der Verwaltung
 - Webversion für Gelegenheitsnutzer in der Verwaltung
 - Webversion für öffentliche Internet-Angebote
⇒ UDO (Umwelt-Datenbanken und -Karten online)

EnvirolInfo 2008 A. Keitel, R. Mayer-Föll, A. Schultze: UIS-Rahmenkonzeption Baden-Württemberg 2006 19

UIS-Berichtssystem - Vollversion



EnviroInfo 2008 A. Keitel, R. Mayer-Föll, A. Schultze: UIS-Rahmenkonzeption Baden-Württemberg 2006 21

UIS-Berichtssystem - Webversion

UDO – Umwelt-Datenbanken und -Karten online (Daten- und Kartendienst der LUBW)

http://brsweb.lubw.baden-wuerttemberg.de/brs-web/home.cweb?AUTO_ANONYMOUS_LOGIN

Landesamt für Umwelt, Messungen und Naturschutz Baden-Württemberg

Daten- und Kartendienst der LUBW

Der interaktive Dienst UDO (Umwelt-Datenbanken und -Karten online) der LUBW ermöglicht den allgemeinen Zugriff auf ausgewählte Umweltdaten und digitale Kartenbestandteile. Die Daten stammen aus Mess- und Untersuchungsprogrammen der LUBW und aus dem Informationsverbund der kommunalen und staatlichen Umweltbehörden des Landes Baden-Württemberg. Wir präsentieren Daten- und Kartenbestandteile online auf unterschiedliche Weise die vielfältigen des Landesumweltinformationsportals vom 8. März 2006. Die Themen, für die Daten und Karten verfügbar sind, finden Sie links in der Menüleiste. Datenbestandteile lassen sich nach verschiedenen Kriterien nachschauen und darstellen. Verschiedenartige Typen der Datenbereitstellung und -auswertung sind im Auswahlfeld durch Symbolik gekennzeichnet. Hierzu gibt Ihnen die nachfolgende Tabelle nähere Hinweise. Zusätzliche Bedieninformationen erhalten Sie bei der Themenauswahl in den Hinweisen für die Abfrage.

Typen der Datenbereitstellung / Beschreibung der Symbole im Auswahlfeld

- Historische zur Abfrage:** Hier werden die Möglichkeiten in Auswahl, Datenabruf und Auswertung erläutert. Basierend auf einer Ergebnistabelle werden verschiedene Ausgabeformate und Auswertungen angeboten.
- Datenreport - verfügbarer Bericht im PDF- oder CSV-Format:** Zu den ausgewählten Themen können interaktive Berichtstypen erstellt und Schlüssel zu den dargestellten Optionen festgelegt werden. Die in der Tabelle darstellbaren Objekte sind in unterschiedlichen Maßstabern anzuzeigen. Ein Layer und Datengrenzen grundsätzlich nur in dem Maßstab erstellt dargestellt werden. In dem es erlaubt werden, können Sie hier über die Darstellungsmittel durch Zusammenhängen in der Darstellung arbeiten. Die untenstehende sind. Mit Hilfe des Info-Felds können Sie sich auch Informationen (z.B. Name und Nummer) in dem ausgewählten Fachthema abfragen.
- Download von Geo-Fachdaten im ESRI Shape Format:** Die ausgewählten Geo-Fachdaten werden als ZIP-Datei zum Download zur Verfügung gestellt. Für die Nutzung des Dienstes ist eine Registrierung erforderlich. Die Zugangsdaten werden dem Nutzer per E-Mail zugesichert.

Aufgrund von Wartungsarbeiten kann es am letzten Freitag eines jeden Monats ab jeweils 12 Uhr ggf. zu Ausfällen der Anwendung kommen. Fragen und Anmerkungen zum Inhalt und zur Technik können Sie melden an: uis@brsweb.de

© 2008 Landesamt für Umwelt, Messungen und Naturschutz Baden-Württemberg

Landesamt für Umwelt, Messungen und Naturschutz Baden-Württemberg

Daten- und Kartendienst der LUBW

Der interaktive Dienst UDO (Umwelt-Datenbanken und -Karten online) der LUBW ermöglicht den allgemeinen Zugriff auf ausgewählte Umweltdaten und digitale Kartenbestandteile. Die Daten stammen aus Mess- und Untersuchungsprogrammen der LUBW und aus dem Informationsverbund der kommunalen und staatlichen Umweltbehörden des Landes Baden-Württemberg. Wir präsentieren Daten- und Kartenbestandteile online auf unterschiedliche Weise die vielfältigen des Landesumweltinformationsportals vom 8. März 2006. Die Themen, für die Daten und Karten verfügbar sind, finden Sie links in der Menüleiste. Datenbestandteile lassen sich nach verschiedenen Kriterien nachschauen und darstellen. Verschiedenartige Typen der Datenbereitstellung und -auswertung sind im Auswahlfeld durch Symbolik gekennzeichnet. Hierzu gibt Ihnen die nachfolgende Tabelle nähere Hinweise. Zusätzliche Bedieninformationen erhalten Sie bei der Themenauswahl in den Hinweisen für die Abfrage.

Typen der Datenbereitstellung / Beschreibung der Symbole im Auswahlfeld

- Historische zur Abfrage:** Hier werden die Möglichkeiten in Auswahl, Datenabruf und Auswertung erläutert. Basierend auf einer Ergebnistabelle werden verschiedene Ausgabeformate und Auswertungen angeboten.
- Datenreport - verfügbarer Bericht im PDF- oder CSV-Format:** Zu den ausgewählten Themen können interaktive Berichtstypen erstellt und Schlüssel zu den dargestellten Optionen festgelegt werden. Die in der Tabelle darstellbaren Objekte sind in unterschiedlichen Maßstabern anzuzeigen. Ein Layer und Datengrenzen grundsätzlich nur in dem Maßstab erstellt dargestellt werden. In dem es erlaubt werden, können Sie hier über die Darstellungsmittel durch Zusammenhängen in der Darstellung arbeiten. Die untenstehende sind. Mit Hilfe des Info-Felds können Sie sich auch Informationen (z.B. Name und Nummer) in dem ausgewählten Fachthema abfragen.
- Download von Geo-Fachdaten im ESRI Shape Format:** Die ausgewählten Geo-Fachdaten werden als ZIP-Datei zum Download zur Verfügung gestellt. Für die Nutzung des Dienstes ist eine Registrierung erforderlich. Die Zugangsdaten werden dem Nutzer per E-Mail zugesichert.

Aufgrund von Wartungsarbeiten kann es am letzten Freitag eines jeden Monats ab jeweils 12 Uhr ggf. zu Ausfällen der Anwendung kommen. Fragen und Anmerkungen zum Inhalt und zur Technik können Sie melden an: uis@brsweb.de

© 2008 Landesamt für Umwelt, Messungen und Naturschutz Baden-Württemberg

Landesamt für Umwelt, Messungen und Naturschutz Baden-Württemberg

Daten- und Kartendienst der LUBW

Der interaktive Dienst UDO (Umwelt-Datenbanken und -Karten online) der LUBW ermöglicht den allgemeinen Zugriff auf ausgewählte Umweltdaten und digitale Kartenbestandteile. Die Daten stammen aus Mess- und Untersuchungsprogrammen der LUBW und aus dem Informationsverbund der kommunalen und staatlichen Umweltbehörden des Landes Baden-Württemberg. Wir präsentieren Daten- und Kartenbestandteile online auf unterschiedliche Weise die vielfältigen des Landesumweltinformationsportals vom 8. März 2006. Die Themen, für die Daten und Karten verfügbar sind, finden Sie links in der Menüleiste. Datenbestandteile lassen sich nach verschiedenen Kriterien nachschauen und darstellen. Verschiedenartige Typen der Datenbereitstellung und -auswertung sind im Auswahlfeld durch Symbolik gekennzeichnet. Hierzu gibt Ihnen die nachfolgende Tabelle nähere Hinweise. Zusätzliche Bedieninformationen erhalten Sie bei der Themenauswahl in den Hinweisen für die Abfrage.

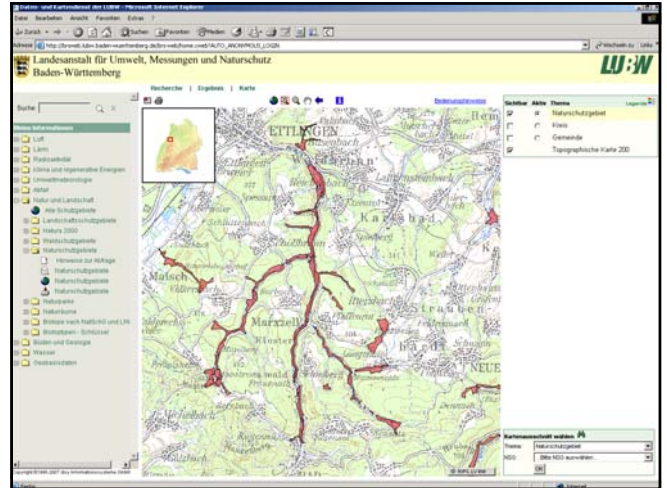
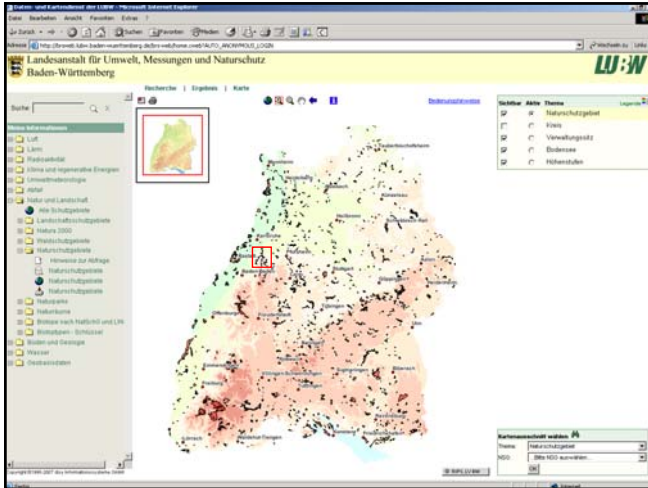
Typen der Datenbereitstellung / Beschreibung der Symbole im Auswahlfeld

- Historische zur Abfrage:** Hier werden die Möglichkeiten in Auswahl, Datenabruf und Auswertung erläutert. Basierend auf einer Ergebnistabelle werden verschiedene Ausgabeformate und Auswertungen angeboten.
- Datenreport - verfügbarer Bericht im PDF- oder CSV-Format:** Zu den ausgewählten Themen können interaktive Berichtstypen erstellt und Schlüssel zu den dargestellten Optionen festgelegt werden. Die in der Tabelle darstellbaren Objekte sind in unterschiedlichen Maßstabern anzuzeigen. Ein Layer und Datengrenzen grundsätzlich nur in dem Maßstab erstellt dargestellt werden. In dem es erlaubt werden, können Sie hier über die Darstellungsmittel durch Zusammenhängen in der Darstellung arbeiten. Die untenstehende sind. Mit Hilfe des Info-Felds können Sie sich auch Informationen (z.B. Name und Nummer) in dem ausgewählten Fachthema abfragen.
- Download von Geo-Fachdaten im ESRI Shape Format:** Die ausgewählten Geo-Fachdaten werden als ZIP-Datei zum Download zur Verfügung gestellt. Für die Nutzung des Dienstes ist eine Registrierung erforderlich. Die Zugangsdaten werden dem Nutzer per E-Mail zugesichert.

Aufgrund von Wartungsarbeiten kann es am letzten Freitag eines jeden Monats ab jeweils 12 Uhr ggf. zu Ausfällen der Anwendung kommen. Fragen und Anmerkungen zum Inhalt und zur Technik können Sie melden an: uis@brsweb.de

© 2008 Landesamt für Umwelt, Messungen und Naturschutz Baden-Württemberg

Titel des Vortrags



Envirolnfo 2008 A. Keitel, R. Mayer-Föll, A. Schultze: UIS-Rahmenkonzeption Baden-Württemberg 2006 27

Portale für die Öffentlichkeit

Neben den politisch orientierten Websites der Ministerien (UM, MLR u. a.) sind die wichtigsten Einstiegsmöglichkeiten in das UIS BW:

- Fachangebot der LUBW
Landesanstalt für Umwelt, Messungen und Naturschutz
- Umweltportal Baden-Württemberg (Portal Umwelt-BW)

Envirolnfo 2008 A. Keitel, R. Mayer-Föll, A. Schultze: UIS-Rahmenkonzeption Baden-Württemberg 2006 28

Umweltportal Baden-Württemberg

- Präsentiert umweltrelevante Informationsangebote aller öffentlichen Stellen im Land (Umweltbehörden im Sinne des LUIG)
- Organisatorisch und fachlich eng an das Umweltportal Deutschland (PortalU) gekoppelt
 - Übereinstimmung der Informationsanbieter mit Ausnahme der angeschlossenen Kommunen
 - Nutzung des gemeinsamen Umweltdatenkatalogs
 - technisch über Service-Schnittstellen gekoppelt
- Einsatz von Google Search Appliance (GSA) als Suchmaschine
- Projekt der Bund/Länder-Kooperation UIS
 - Einsatz auch in Sachsen-Anhalt und Thüringen

EnviroInfo 2008 A. Keitel, R. Mayer-Föll, A. Schultze: UIS-Rahmenkonzeption Baden-Württemberg 2006 29

Umwelt - Portale

LUBW www.lubw.baden-wuerttemberg.de
45.000 - 50.000 Seiten

Portal Umwelt-BW www.umwelt-baden-wuerttemberg.de
51 Anbieter, davon 10 Kommunen

www.portalu.de
PortalU

Daten- und Kartendienste der LUBW (UDO)

EnviroInfo 2008 A. Keitel, R. Mayer-Föll, A. Schultze: UIS-Rahmenkonzeption Baden-Württemberg 2006 30

Web Services (1)

- Mapping Services nach OGC-Standard (WMS)
 - ca. 60 WMS für Umweltfachkarten mit Metadaten (GetCapabilities)
 - auch darstellbar mit Google Maps und Google Earth

weitere Informationen unter

<http://www.uis.baden-wuerttemberg.de/servlet/is/32291/>

WMS Übersichtsliste (Landwirtschaft, Umwelt, Messungen und Naturschutz) | Themen | Allgemein | Microsoft Internet Explorer

Landesanstalt für Umwelt, Messungen und Naturschutz Baden-Württemberg

WMS Übersichtsliste

In der nachfolgenden Liste sind alle von der LUBW im Internet bereitgestellten WMS-Kartenblende - thematisch gegliedert - zusammengefasst. Zur Anblendung und Abfrage der Karten wird ein WMS-Client benötigt.

Beispielfür können die WMS-Dienste mit Google Maps oder Google Earth betrachtet werden. Die Darstellung in Google Maps ist ohne Zusatzsoftware möglich, für die Darstellung durch Google Earth muss ebenfalls die Google Earth Software installiert werden. Der Autor "OGC-qualifiziert" steht die Meta-Informationen zu jedem WMS im XML-Format.

Wasser

Schutzgebiete WASSER
 Wasserschutzzonen, Wasserschutzzonen Metadaten 1:25.000
 WMS URL: http://gis.uis.baden-wuerttemberg.de/wms/cgi/UIS_3/300000001000001
 sichtbar im Maßstabbereich von 1 bis 1:300000
 OGC-qualifiziert | Google Maps | Google Earth

Fleckenwasser
 Gewässernetz 1:50.000
 WMS URL: http://gis.uis.baden-wuerttemberg.de/wms/cgi/UIS_3/300000001000001
 sichtbar im Maßstabbereich von 1 bis 1:300000
 OGC-qualifiziert | Google Maps | Google Earth

Stilles Gewässer
 Stilles Gewässernetz 1:50.000, Flächennetz 1:1000
 WMS URL: http://gis.uis.baden-wuerttemberg.de/wms/cgi/UIS_3/300000001000001
 sichtbar im Maßstabbereich von 1 bis 1:100000
 OGC-qualifiziert | Google Maps | Google Earth

WMS Übersichtsliste (Landwirtschaft, Umwelt, Messungen und Naturschutz) | Themen | Allgemein | Microsoft Internet Explorer

Landesanstalt für Umwelt, Messungen und Naturschutz Baden-Württemberg

WMS Übersichtsliste

In der nachfolgenden Liste sind alle von der LUBW im Internet bereitgestellten WMS-Kartenblende - thematisch gegliedert - zusammengefasst. Zur Anblendung und Abfrage der Karten wird ein WMS-Client benötigt.

Beispielfür können die WMS-Dienste mit Google Maps oder Google Earth betrachtet werden. Die Darstellung in Google Maps ist ohne Zusatzsoftware möglich, für die Darstellung durch Google Earth muss ebenfalls die Google Earth Software installiert werden. Der Autor "OGC-qualifiziert" steht die Meta-Informationen zu jedem WMS im XML-Format.

Wasser

Schutzgebiete WASSER
 Wasserschutzzonen, Wasserschutzzonen Metadaten 1:25.000
 WMS URL: http://gis.uis.baden-wuerttemberg.de/wms/cgi/UIS_3/300000001000001
 sichtbar im Maßstabbereich von 1 bis 1:300000
 OGC-qualifiziert | Google Maps | Google Earth

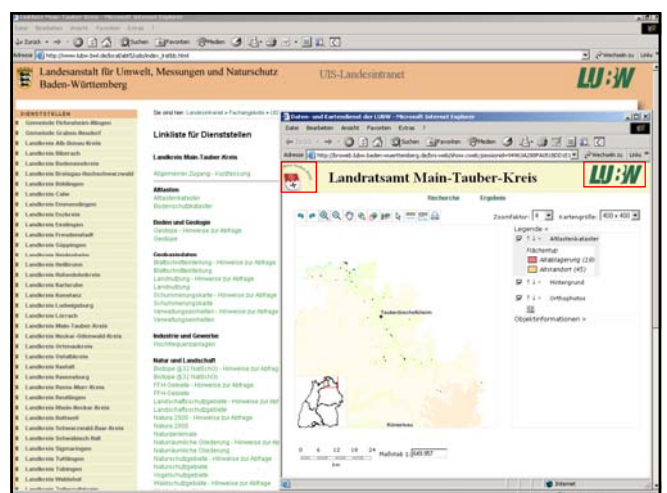
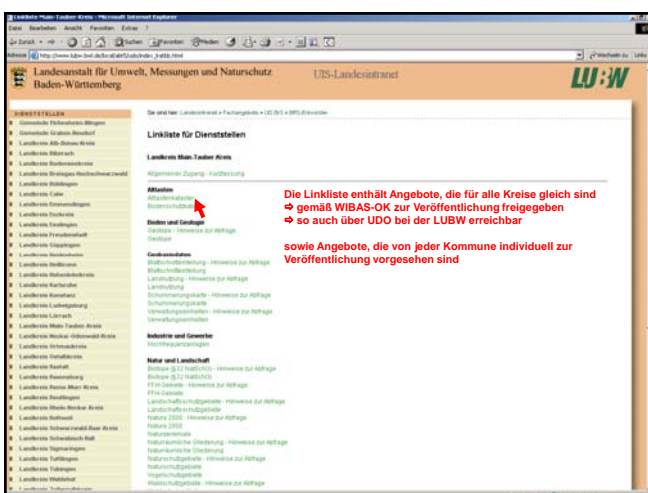
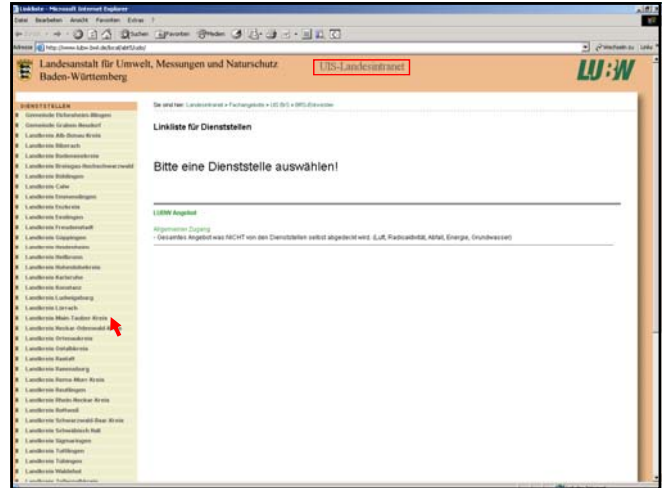
Fleckenwasser
 Gewässernetz 1:50.000
 WMS URL: http://gis.uis.baden-wuerttemberg.de/wms/cgi/UIS_3/300000001000001
 sichtbar im Maßstabbereich von 1 bis 1:300000
 OGC-qualifiziert | Google Maps | Google Earth

Stilles Gewässer
 Stilles Gewässernetz 1:50.000, Flächennetz 1:1000
 WMS URL: http://gis.uis.baden-wuerttemberg.de/wms/cgi/UIS_3/300000001000001
 sichtbar im Maßstabbereich von 1 bis 1:100000
 OGC-qualifiziert | Google Maps | Google Earth

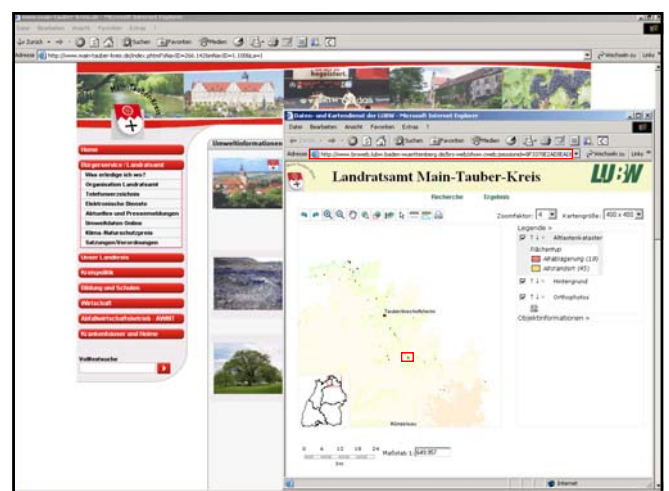
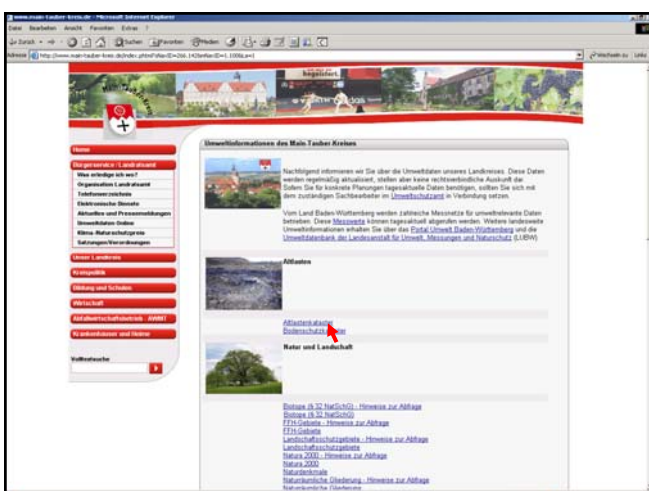
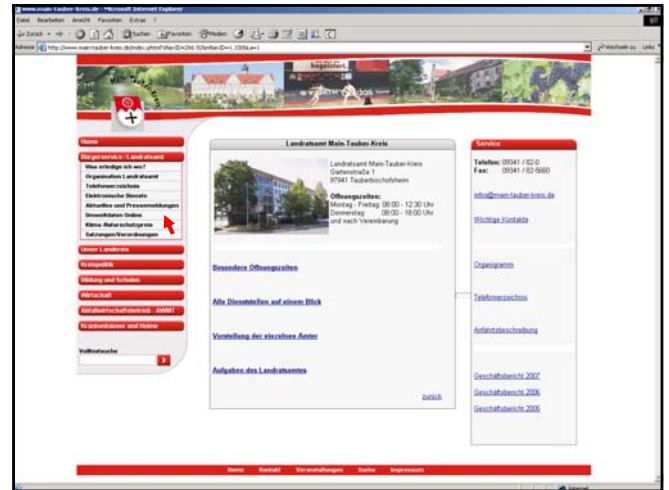
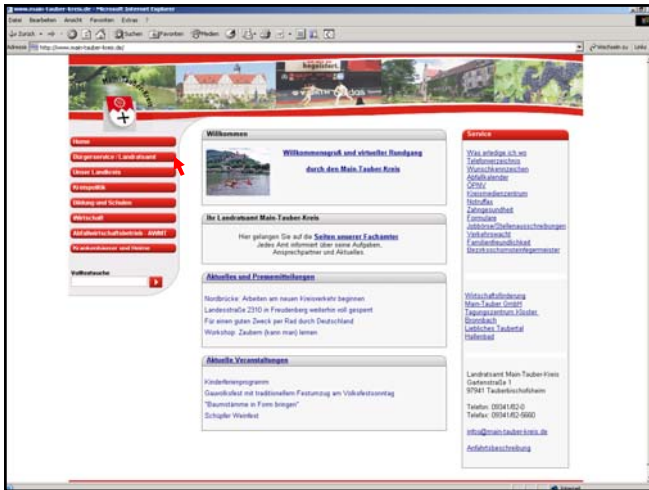
EnviroInfo 2008 A. Keitel, R. Mayer-Föll, A. Schultze: UIS-Rahmenkonzeption Baden-Württemberg 2006 33

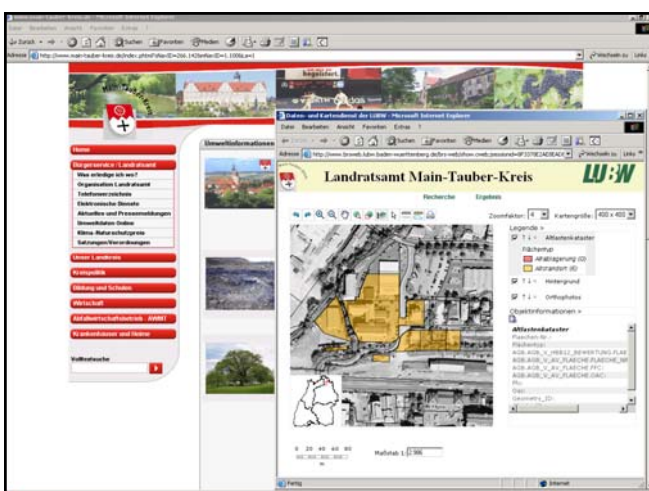
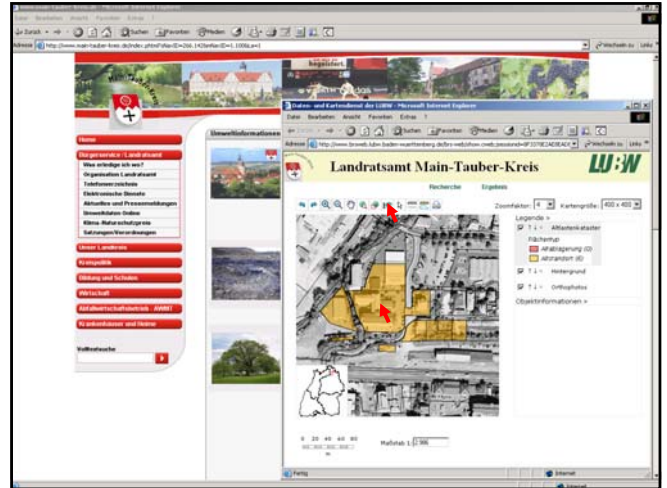
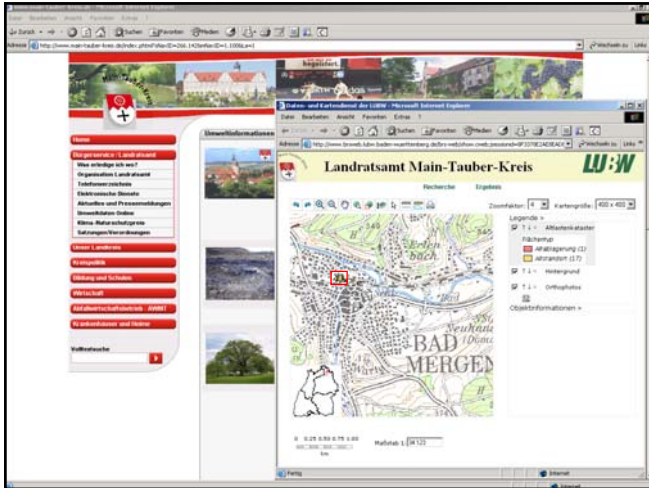
Web Services (2)

- Berichtsdienste für den kommunalen Bereich
 - Fachgeometrien aus der UIS-Referenzdatenbank
 - „zugeschnitten“ auf Kreis- bzw. Gemeindegrenzen
 - darstellbar mit dem UIS-Berichtssystem in der Web-Variante (UDO)
 - können über eine „Linkliste“ in kommunale Internet-Angebote eingebunden werden



Titel des Vortrags





EnviroInfo 2008 A. Keitel, R. Mayer-Föll, A. Schultze: UIS-Rahmenkonzeption Baden-Württemberg 2006 44

Ausblick

- Laufende Umsetzung der konkreten Vorgaben und Empfehlungen der Rahmenkonzeption in die Praxis
- Kontinuierliche Fortschreibung der Empfehlungen
- Erstellung der 5. UIS-Rahmenkonzeption nach Bedarf
 - bei weiteren wesentlichen rechtlichen, organisatorischen oder fachlichen Änderungen
 - bei weiteren bedeutenden technologischen Innovationen
 - zuletzt alle 8 Jahre: 1986 ... 1990 – 1998 – 2006
⇒ 5. UIS-Rahmenkonzeption 2014 ?

Vielen Dank für Ihr Interesse!

