

## Einbindung von Kommunen in das Umweltportal Deutschland PortalU®

Dr. Fred Kruse, Dr. Martin Klenke, Stefanie Uhrich, Christiane Giffel



EnviroInfo 2008, Lüneburg, 11.09.2008

## Umweltportal Deutschland PortalU®

- Zentraler, einheitlicher Zugang zu den Umweltinformationen in ganz Deutschland
  - Informationen von Bund, Ländern *und zukünftig Kommunen*
- Nachweis von Umweltinformationen nach UIG (bzw. EU-Richtlinie):
  - Aktiver Verbreitung von Umweltinformationen
  - Nachweis vorhandener Umweltdaten (über Metadaten)
- Zentraler INSPIRE-Knoten der Umweltverwaltung
  - Raumbezogene Metadaten
  - Verknüpfung mit Geodaten-Diensten
- *Zukünftig zentraler deutscher Knoten zum europäischen Shared Environmental Information System (SEIS) [!?!]*
  - Unterstützung der Erfüllung von Berichtspflichten
  - Direkter Zugriff auf Messdaten

2



## Komponenten von PortalU®

- Technische Struktur
  - Web-Portal
  - Portal-Software
  - Offene, standardisierte Schnittstellen
- Datenstruktur
  - Ausgewählter Kreis von Informationsanbietern
    - Bund, Länder und (*bisher*) einzelne Kommunen
    - liefern: Web-Seiten, Services, RSS-Feeds, etc.
  - Qualitätsgesicherte Umweltdaten (nach UIG)
- Organisationsstruktur
  - Kooperation von Bund und Ländern
  - Koordinierungsstelle PortalU
    - finanziert über Kooperation

3

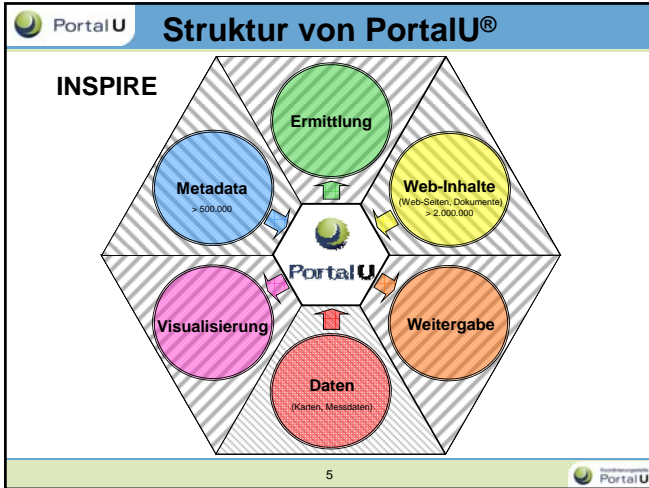


## Organisatorischer Hintergrund

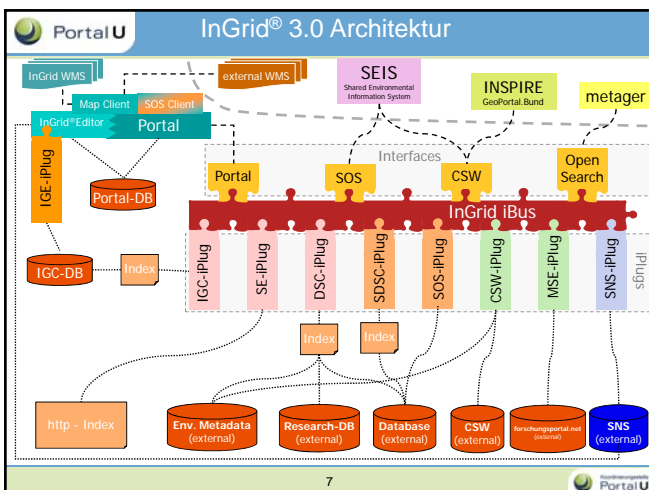
- Verwaltungsvereinbarung zwischen Bund und Ländern über den gemeinsamen Betrieb und die gemeinsame Entwicklung und Pflege von PortalU®
  - Lenkungsausschuss PortalU: Entscheidungsgremium
  - AG IUTE: Technische und inhaltliche Arbeitsgruppe
  - Koordinierungsstelle PortalU
    - Sitz im niedersächsischen Ministerium für Umwelt und Klimaschutz (Hannover)
    - 5 Stellen
    - Finanziert über Verwaltungsvereinbarung
    - Aufgaben
      - Geschäftsführung der Bund/Länder-Kooperation
      - Koordination der Anforderungen von Bund und Ländern
      - Betrieb von PortalU®
      - Weiterentwicklung und Pflege von PortalU®

4





- ### Portal U Eigenschaften von PortalU®
- Gemeinsamer Zugang zu allen Arten von Umweltinformationen
    - Web-Seiten
    - Metadaten systemen
    - Fachdatenbanken
  - Effiziente Suchmaschine
    - Raum- und zeitbezogene sowie semantische Suche
    - Integriert den Umweltdatenkatalog (UDK)
    - Einbindung von Meta- und Fachdatenbanken
  - Weitere Zugänge (per Hand gepflegt):
    - Umweltthemen, Aktuelle Umweltmesswerte, Aktuelle Veranstaltungen und Publikationen
  - Aktuelle Meldungen von Bund und Ländern
    - RSS-Feeds
  - Integration von Kartendiensten
    - OGC-konformer Web Mapping Service (WMS; Server und Viewer)
    - OGC-konformer Catalogue Service Web (CSW)
  - *Zukünftig: Integration von Messwerten*
    - OGC-konformer Sensor Observation Service (SOS; Server und Viewer)
- 6



- ### Portal U Einbindung von Kommunen
- Technisches Problem
    - Weitgehend gelöst
  - Organisatorisches Problem
    - Bund & Länder
      - 17 Partner
      - ca. 200 Anbieter
    - Kommunen
      - ca. 400 Landkreise u. kreisfreie Städte (Partner?)
      - ca. 13.000 Gemeinden (Anbieter?)
- 8

